



ФОРУМ ГЛАСС

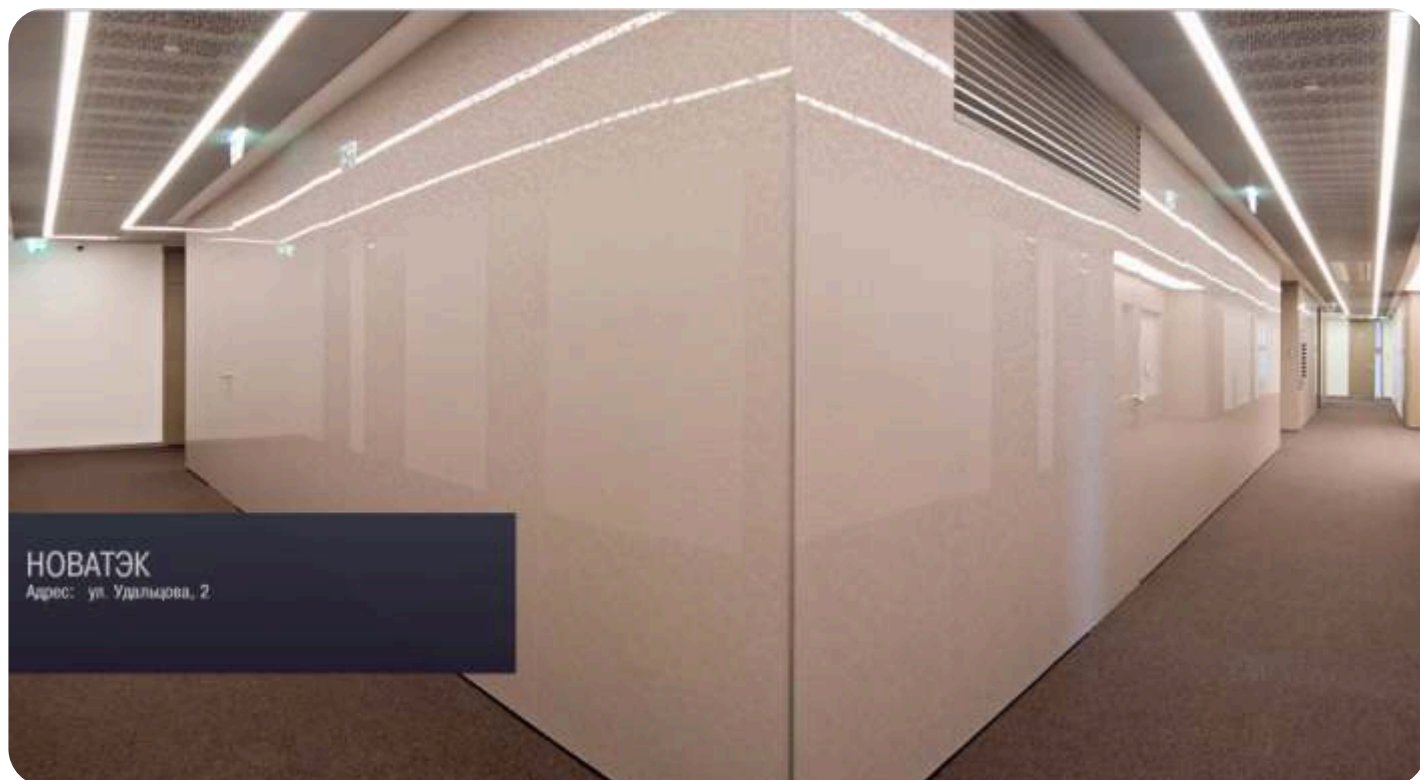
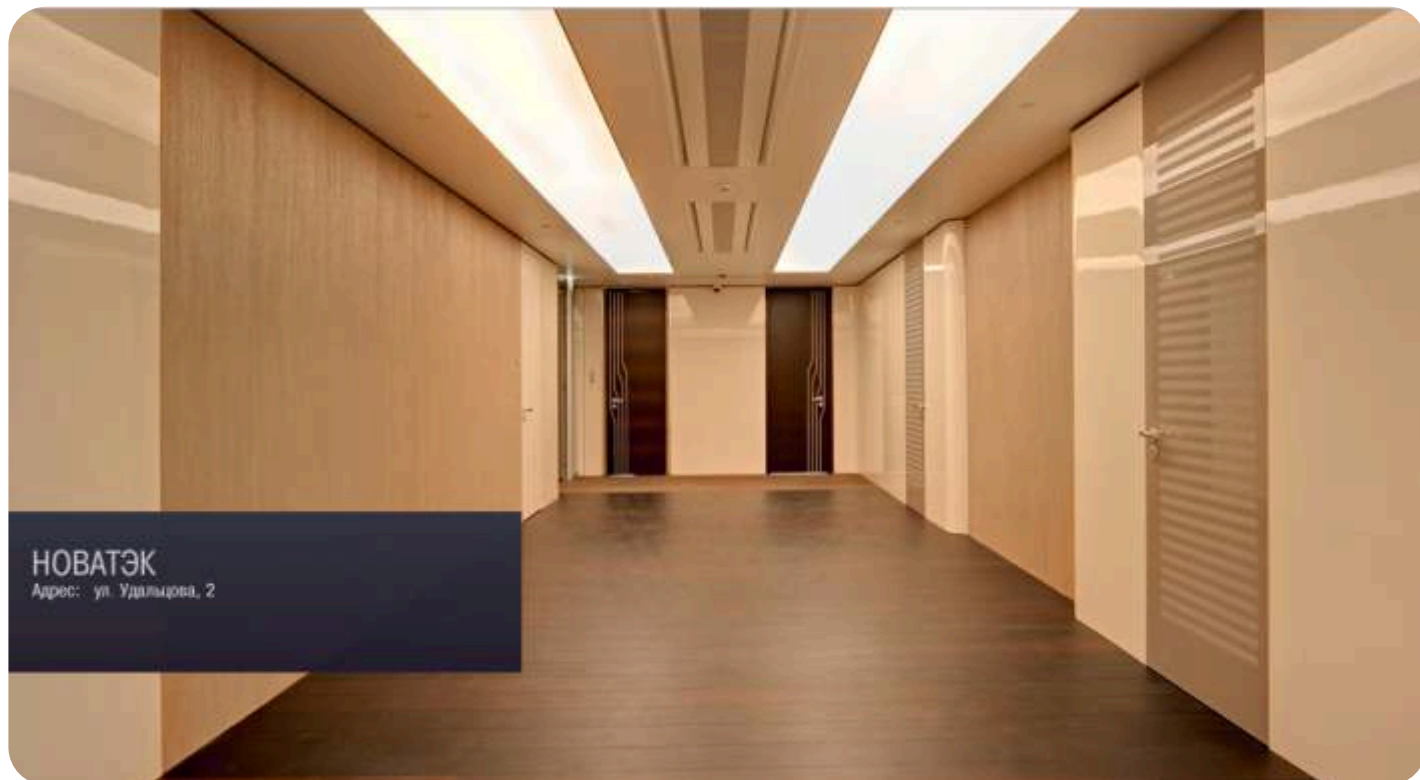
реализация архитектурных
и интерьерных решений







Сатинированное стекло итальянской компании «Omni Decor S.P.A.» производится при помощи химического травления в результате чего поверхность стекла получается гладкая как бархат, в это стекло «не въедается» грязь, пыль. Оно легко моется обычной водой, на поверхности не остается разводов, свидетельствующих о нарушении матовой поверхности стекла. Сатинированные рисунки могут наноситься на прозрачное стекло с одной или двух сторон, вторым слоем на сплошное сатинирование на стекле и зеркале. Коллекции декоров разрабатывали дизайнеры с мировым именем в области интерьеров - Марк Крузин, Дэфни Козз. Последнюю коллекцию создал гуру архитектуры в США Роберт Штерн.

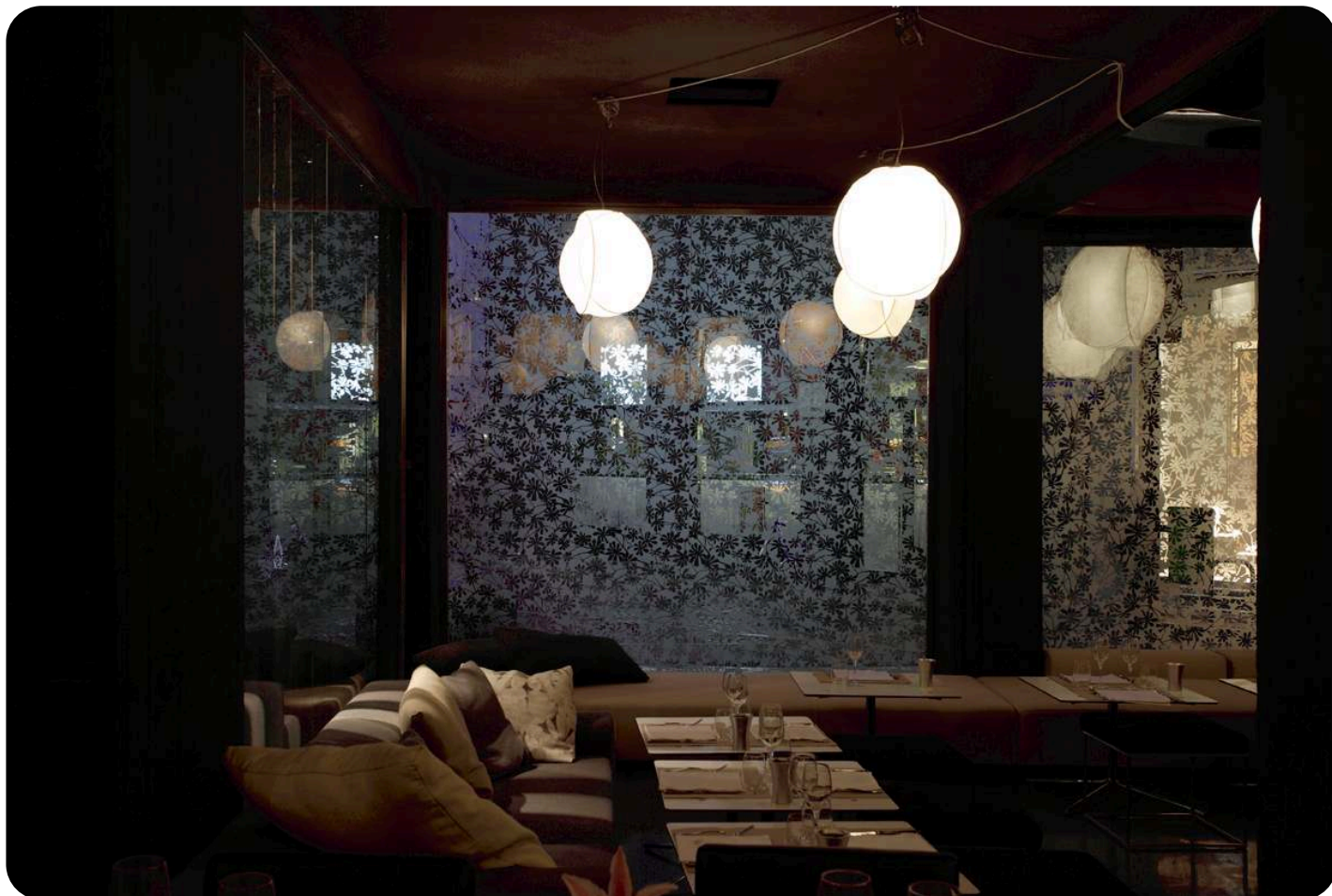


Реализован проект архитектурного бюро SPEECH (С.Чобан и С. Кузнецов), внутренние интерьеры в штаб-квартире компании Новатэк (Москва, ул.Удальцова д 2 , 12 этажный офисный центр). При реализации проекта были выполнены следующие работы:
По заданию архитектора А.Перлича (архитектурное бюро SPEECH) был разработан рисунок для стеклянных стеновых панелей. Рисунок на стекле был выполнен на итальянской фабрике OmniDecor. Стекло с рисунком было обработано, покрашено, закалено и использовано для стеновых панелей и облицовке офисных дверей. Общая площадь более 2000 кв.м. Выполнена фотопечать на стекле для облицовки стен, максимальные размеры 2700 на 5200 мм, общая площадь печати более 147 кв.м.

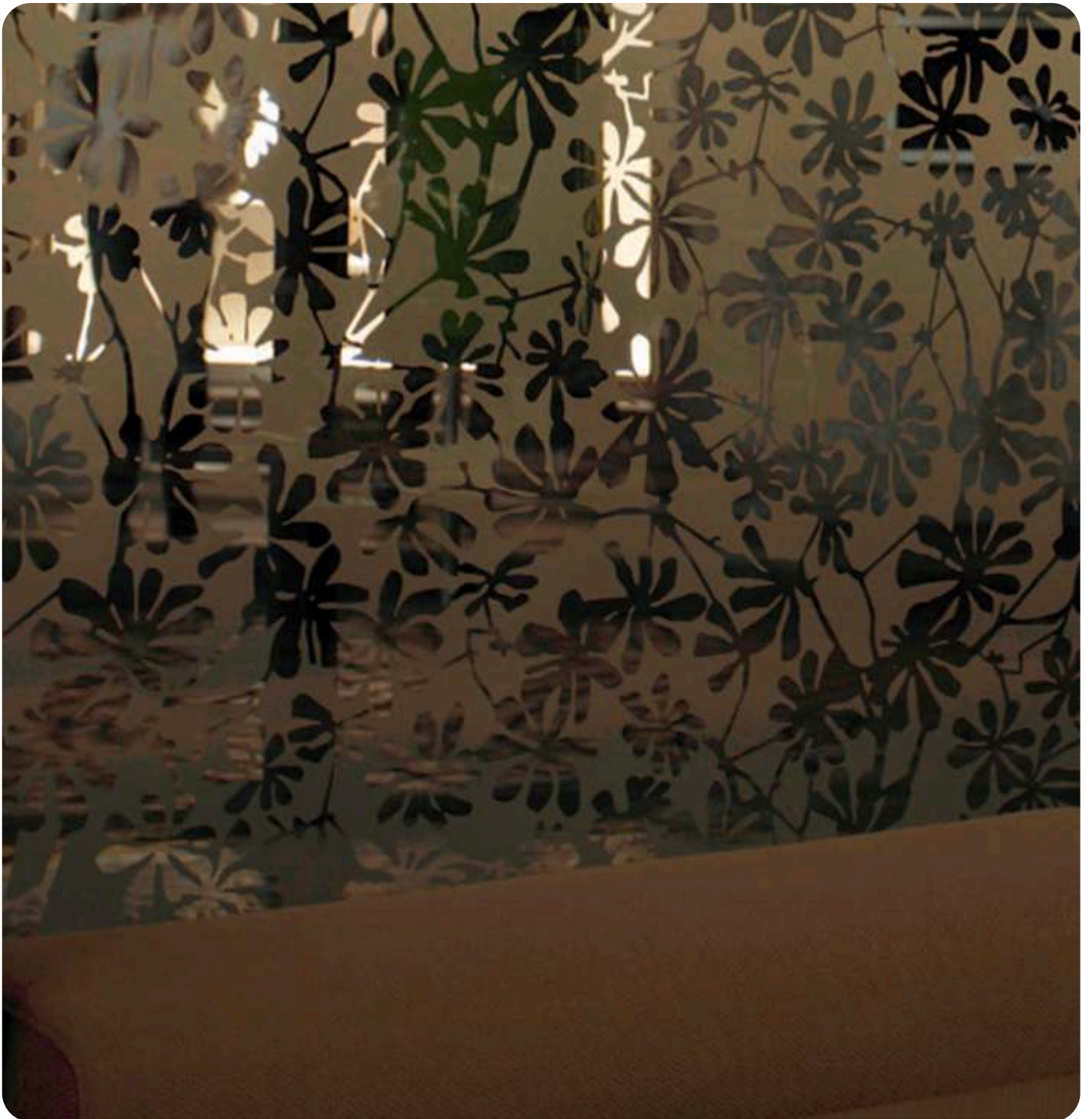




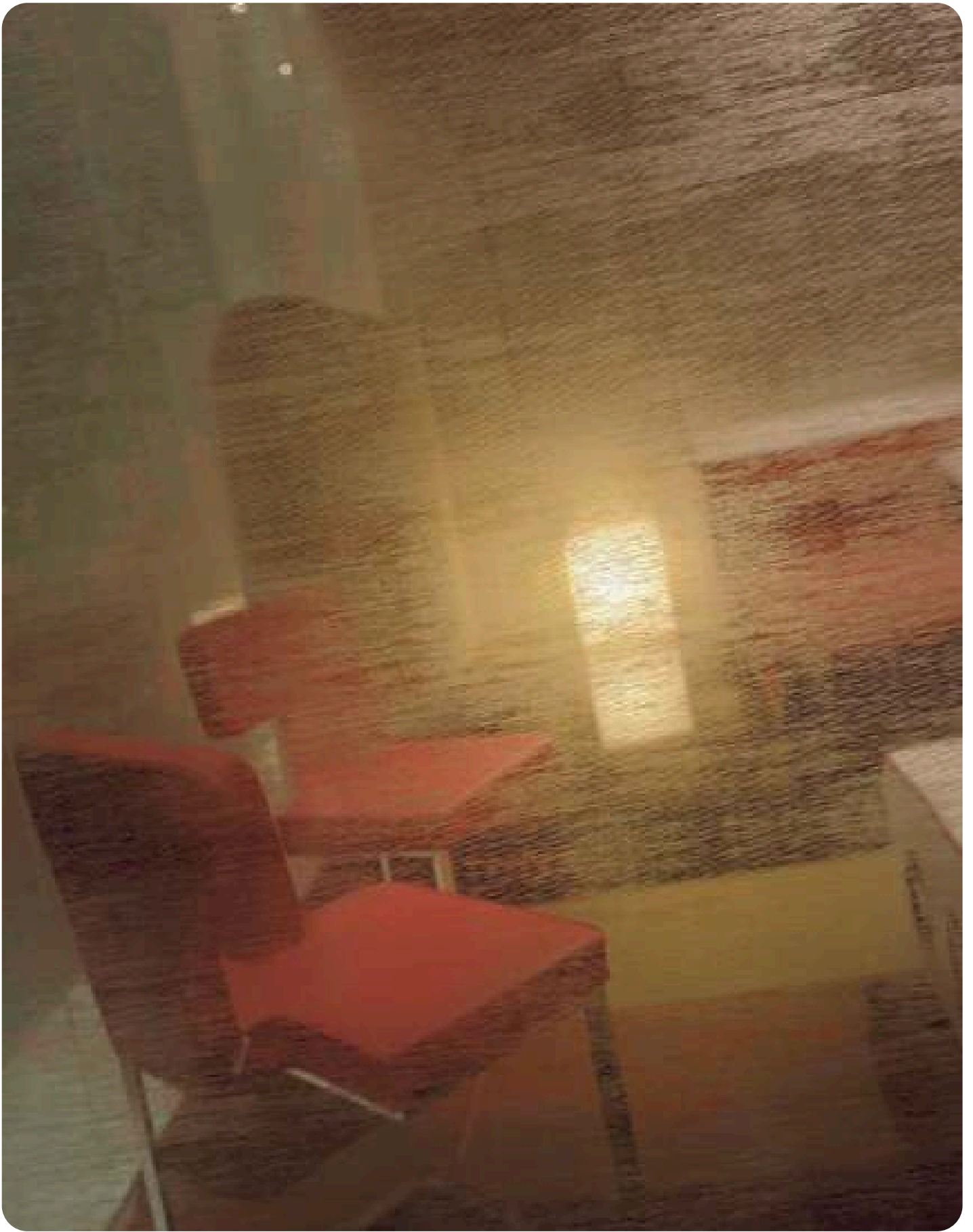




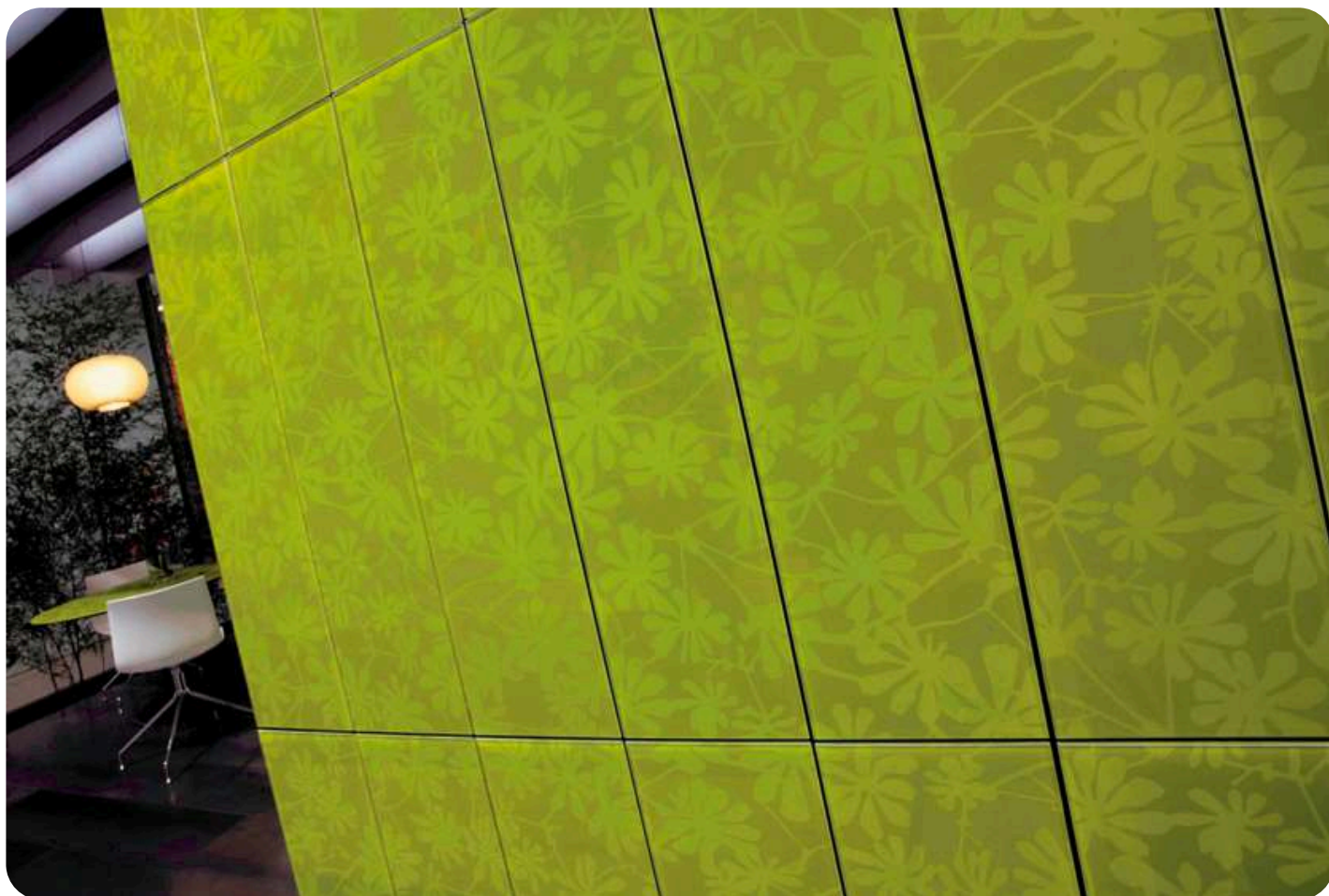
Витрина ресторана, использовано стекло с рисунком тонированное, закаленное фабрики OmniDecor, коллекция DecorFlou Design, узор Tree.







Офисные перегородки, использовано стекло с рисунком, закаленное фабрики OmniDecor, коллекция DecorFlou Design, узоры Laurel, Cannes.



Облицовка стен стеклянной плиткой, использовано стекло крашенное, закаленное фабрики OmniDecor.





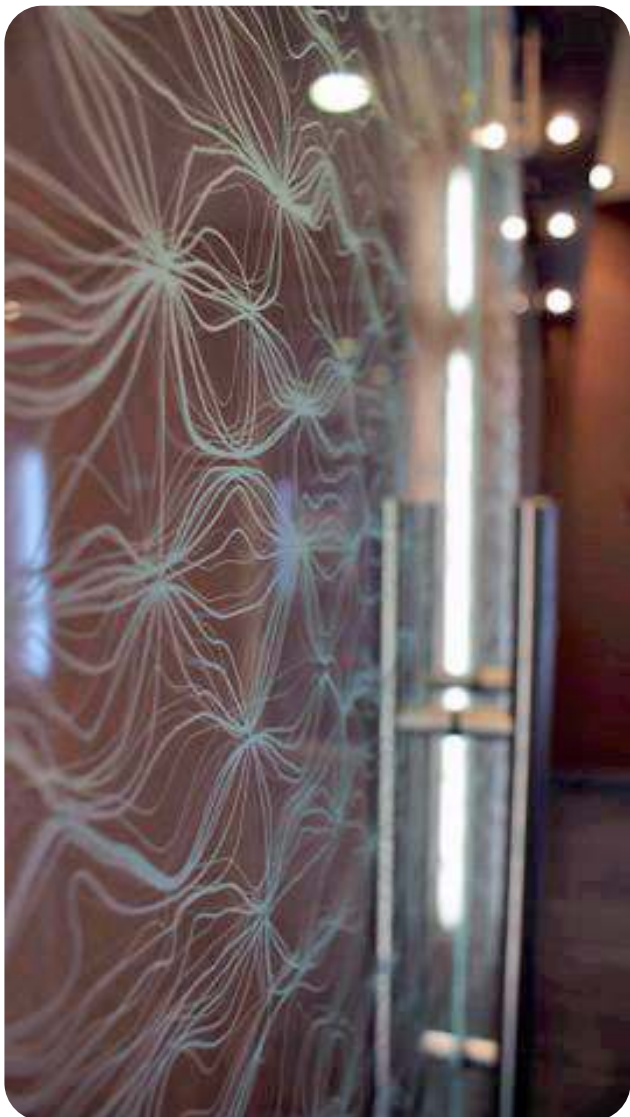
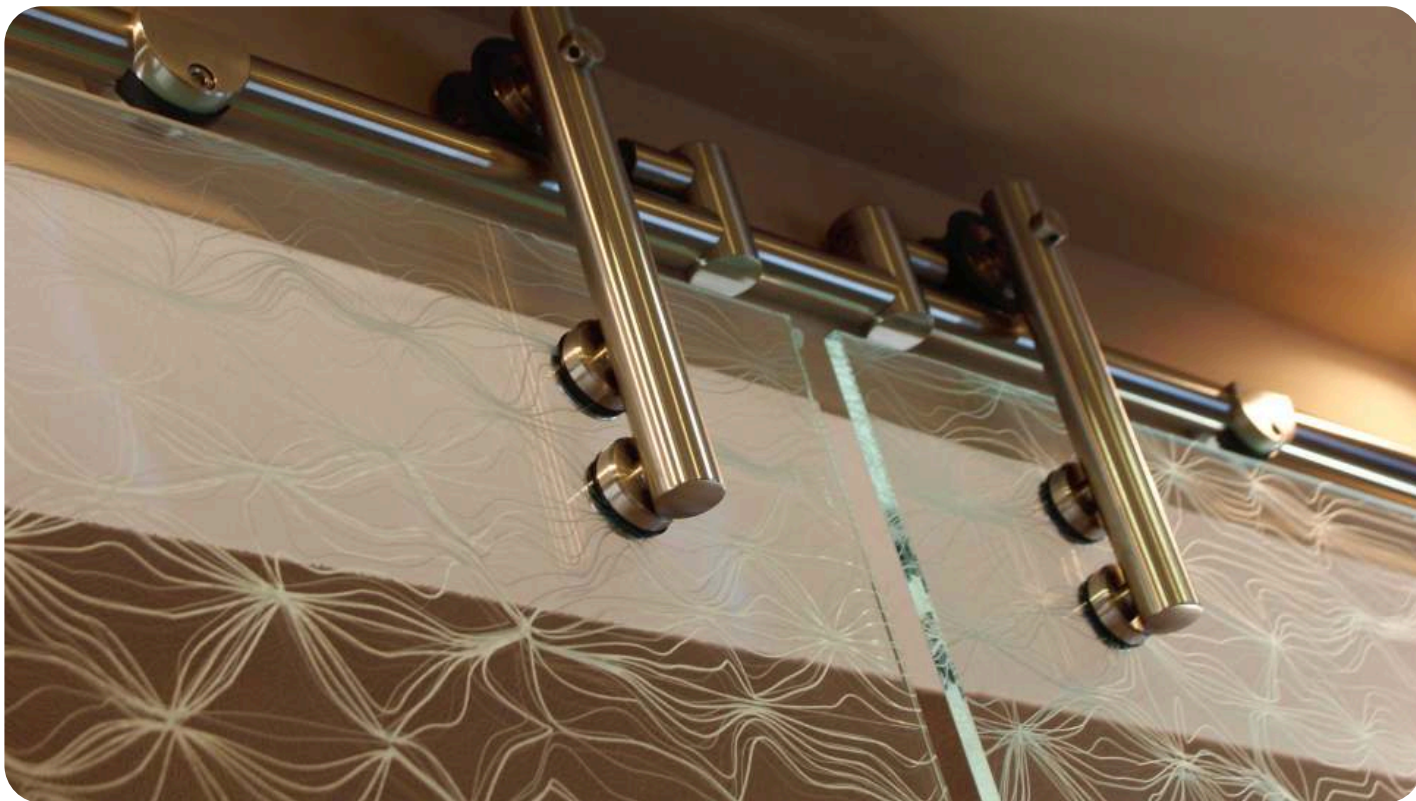
















Стекло OmniDecor, DecorFlou Design, Fuzzy

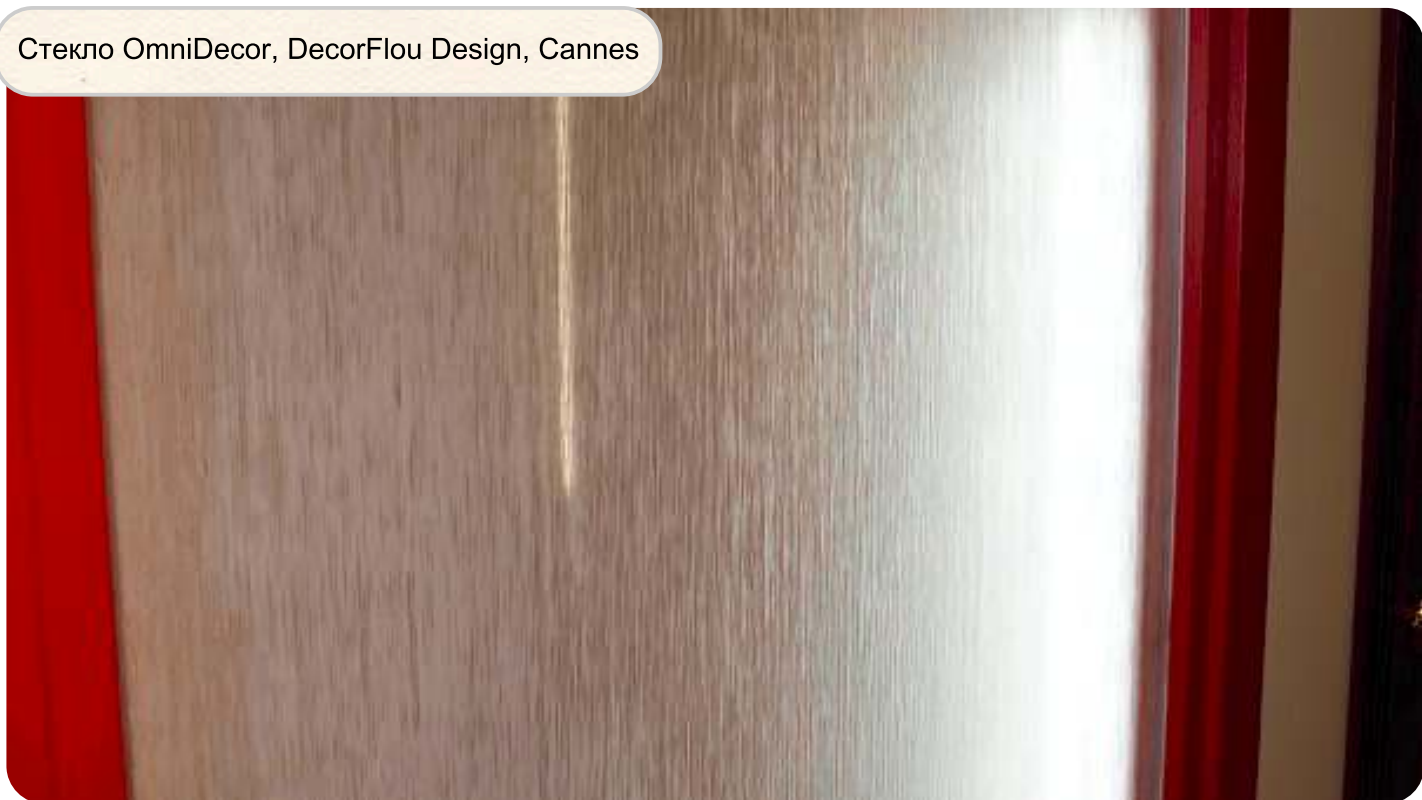


Стекло OmniDecor, DecorFlou Design, Crossed Rain





Стекло OmniDecor, DecorFlou Design, Cannes



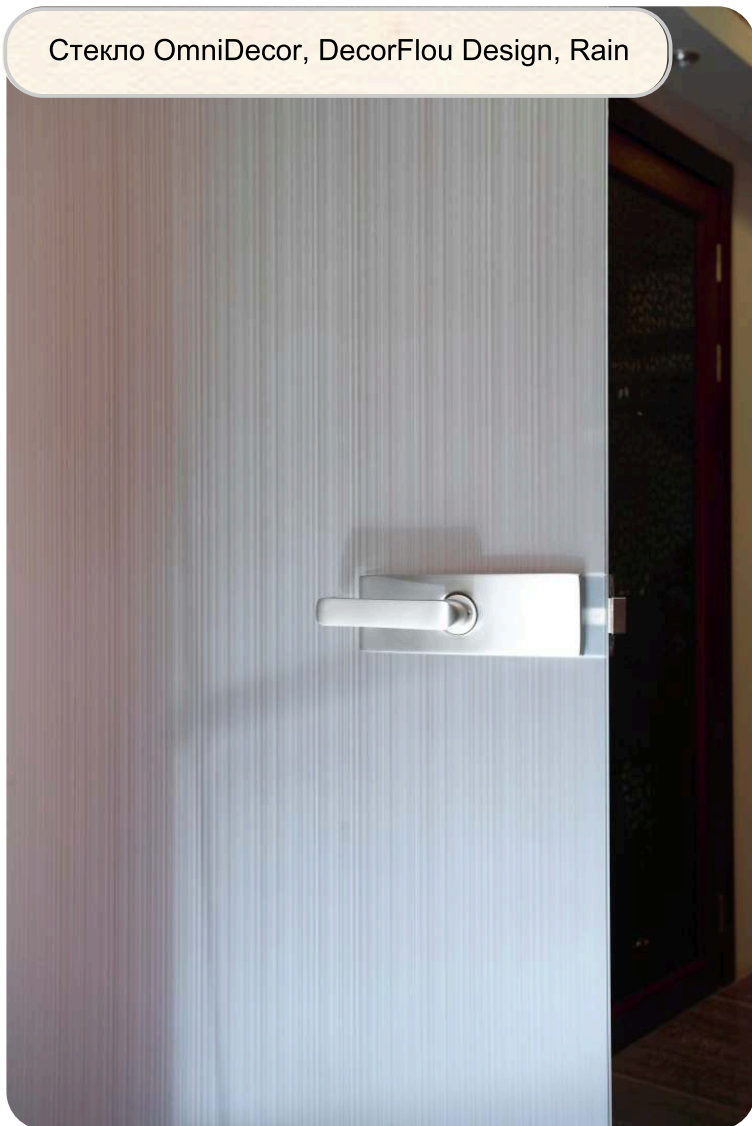


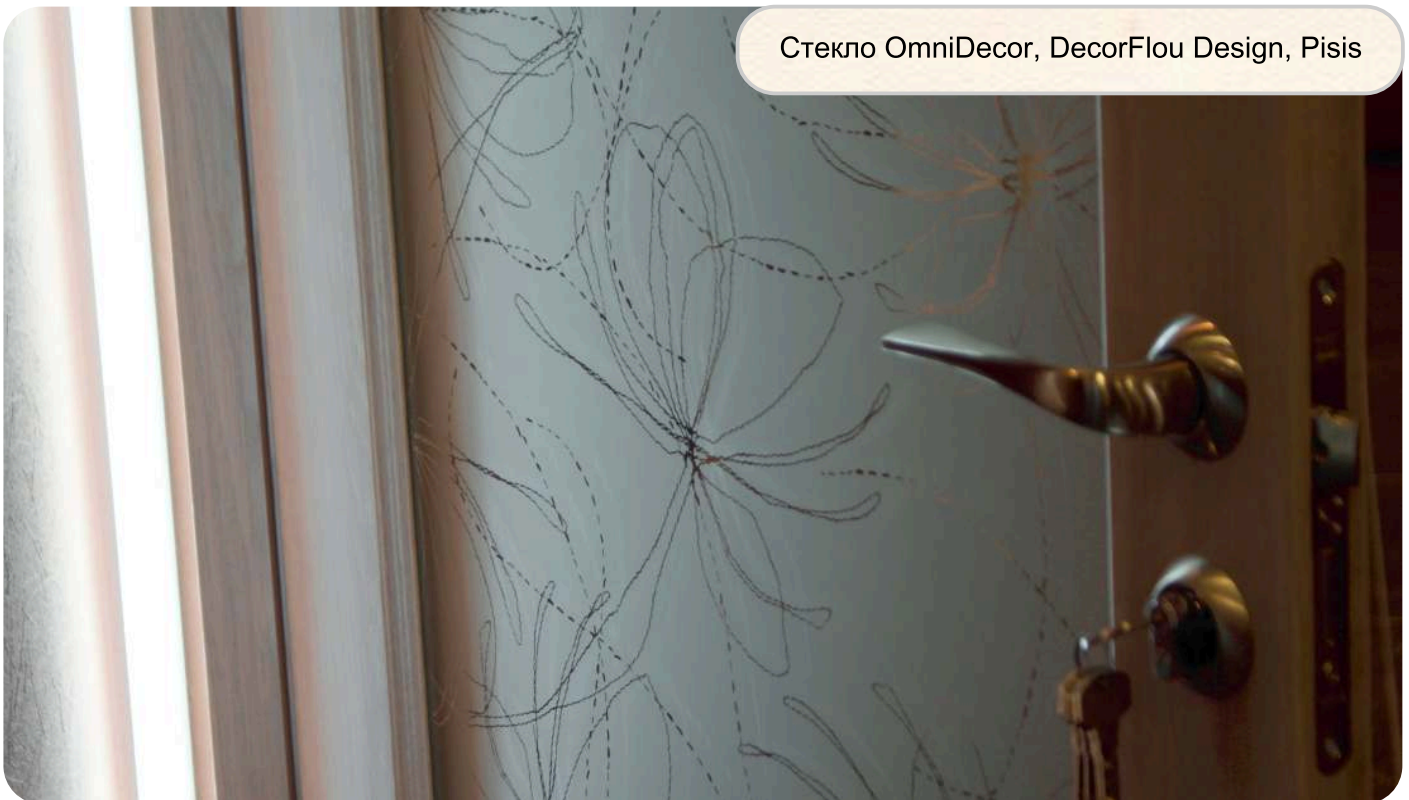
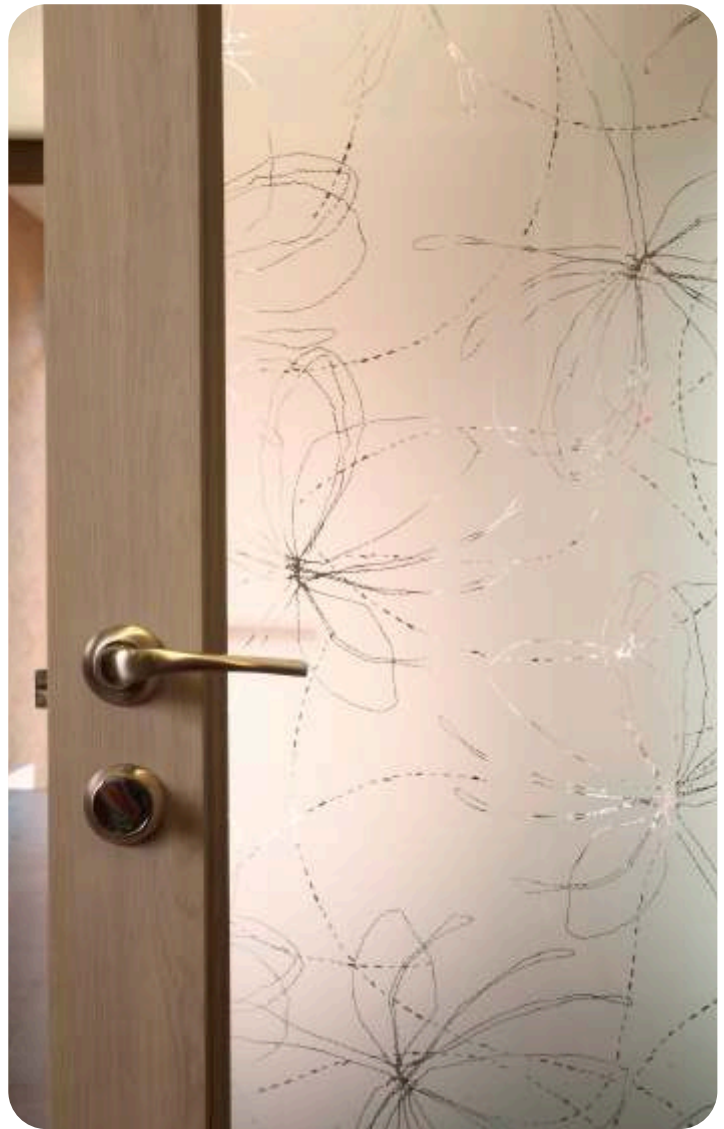
Стекло OmniDecor, DecorFlou Design, Laurel





Стекло OmniDecor, DecorFlou Design, Rain





Стекло OmniDecor, DecorFlou Design, Pisis



Стекло OmniDecor, DecorFlou Design, Drops



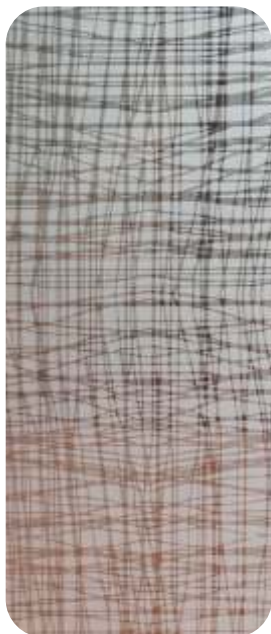


Стекло OmniDecor, DecorFlou Design, Bicannes

Образцы стекла



Drops



Crossfuzzy



Pisis



Merletto



Laurel



Bicannes



Origamy



Optical



Merletto



Celsius



Fuzzy



Rain



Daisy



Stacatto



Crossrain

Образцы зеркала



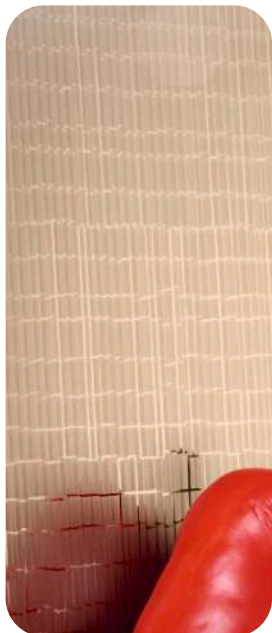
Daisy



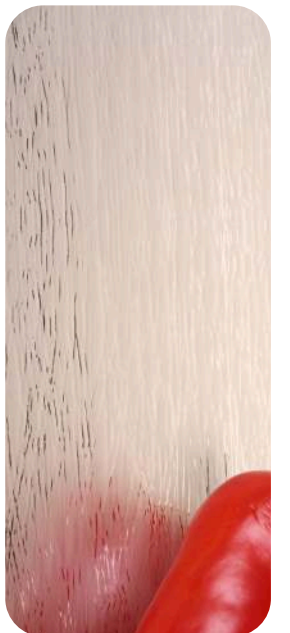
Tree



Rain



Celsius



Fuzzy





" " Antique Mirror

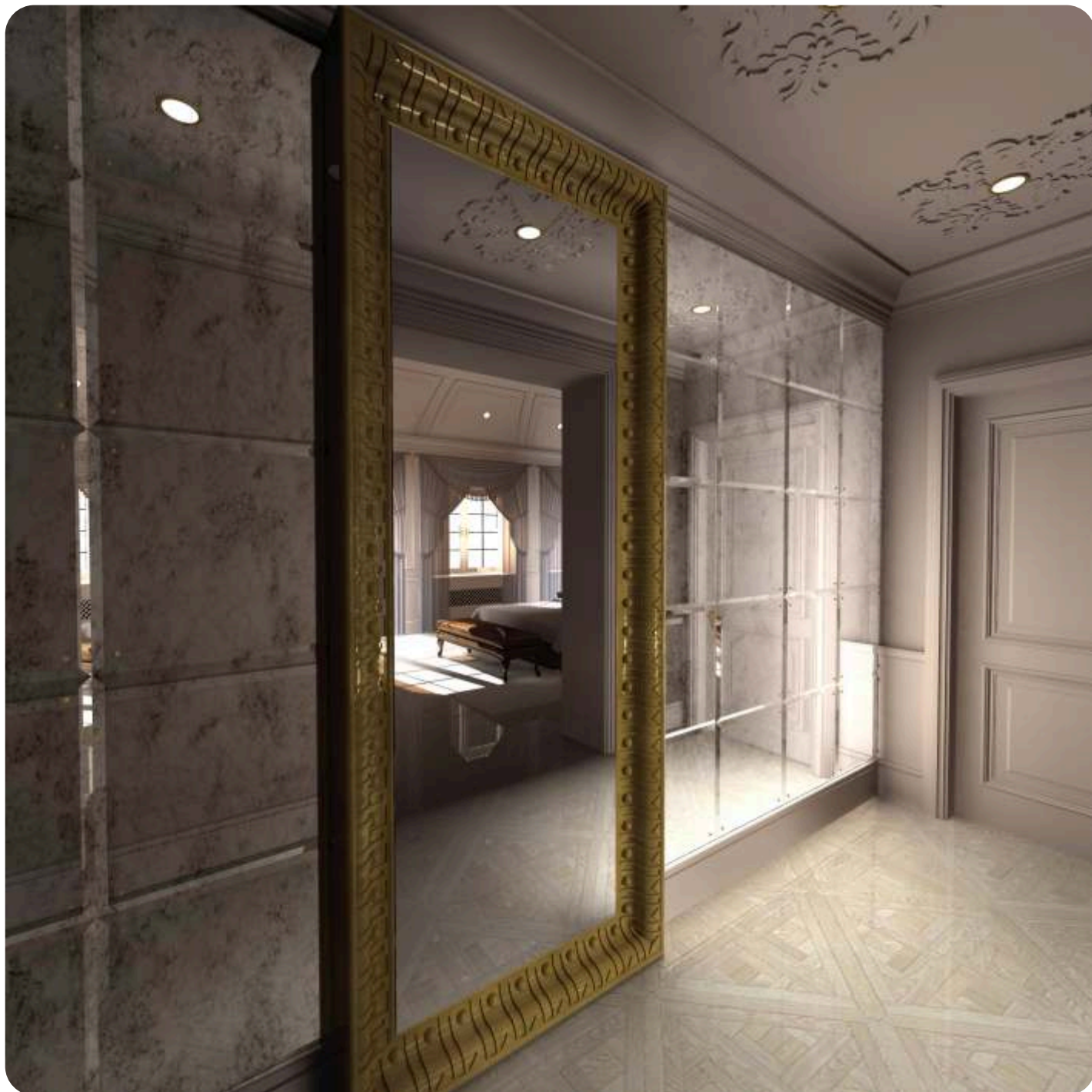
Antique Mirror

30

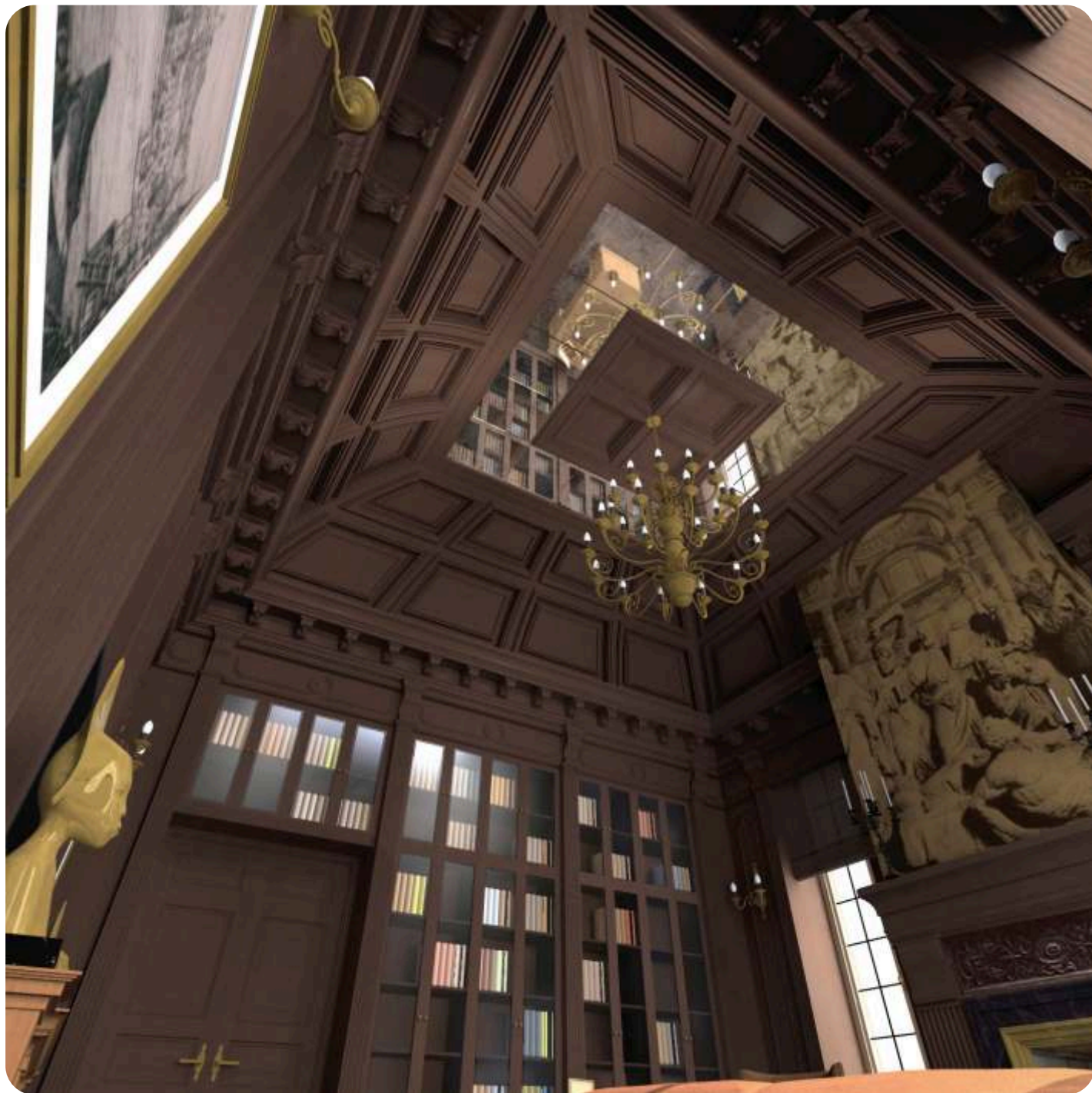
(Bulgari, Tiffany, Pinko, Bloomingdale), (New Casino , HotelCasino Silverton - , Seneca Allegheny Casino - , Grand Casino), (Hotel Principe di Savoia - ,Atlantis Hotel - , St. Regis Hotel - , Hotel Longwood - , Apogee Hotel- , Palmer House Hilton Hotel - ,Mayflower Hotel - - , Shangri-La Hotel -).



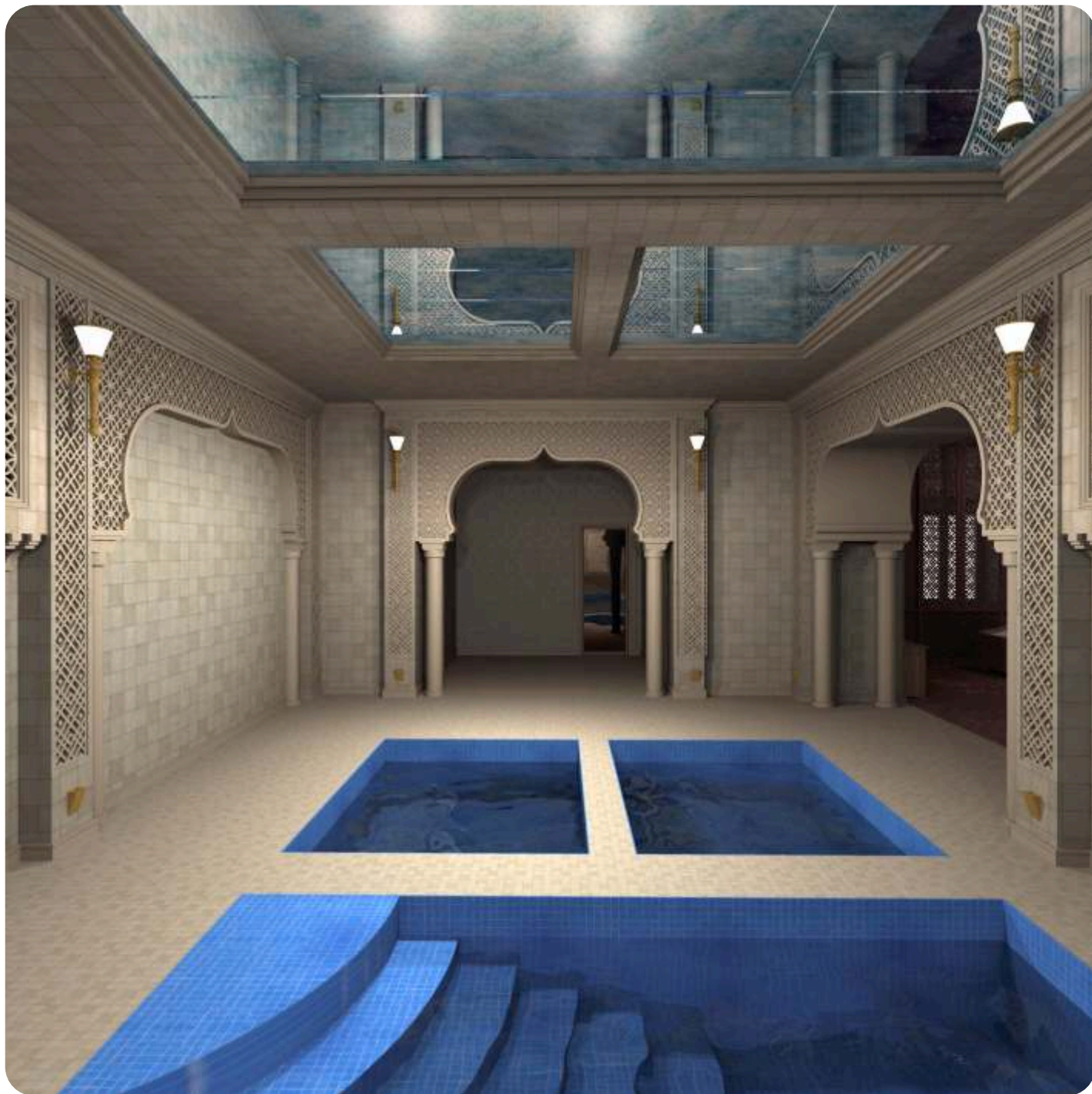
Зеркало Antique Mirror в интерьерах частного дома (Московская обл.), облицовка стен, дверей, монтаж потолочных панелей, общая площадь более 100 кв.м.



Облицовка стен спальни, использовано зеркало Antique Mirror, Grigio Argento



Потолок кабинета, использовано зеркало Antique Mirror, Grigio Argento



Потолок бассейна, использовано зеркало Antique Mirror, Policromo cobalto

Коллекция Riflessi



Diabolica



Mammola



Patrizia

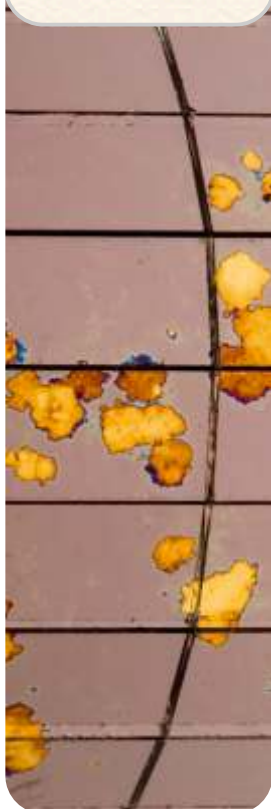


Angelica

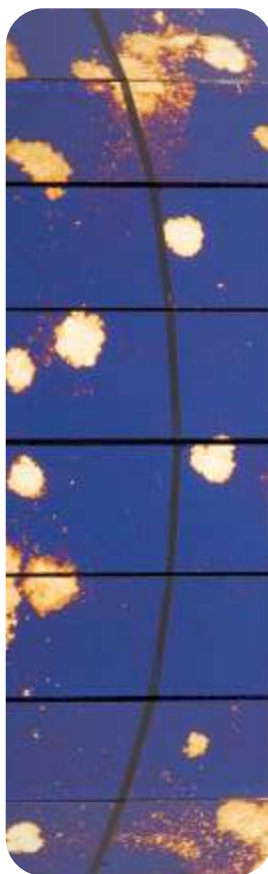


Antares

Коллекция Mosaico



Polvere di stelle



Polvere di stelle blu



Policromo



Policromo cobalto

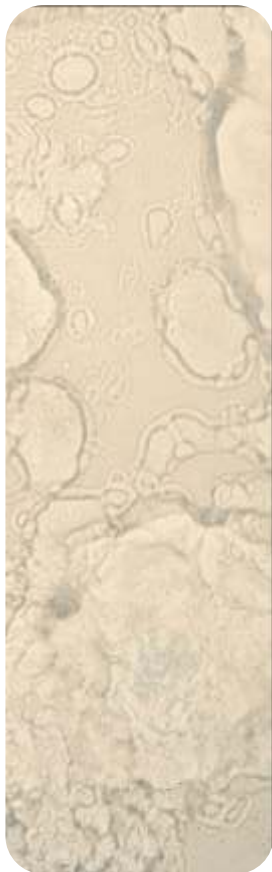


Galassia

Коллекция Damasco



Argento



Diamante



Grigio



Bianco



Oro

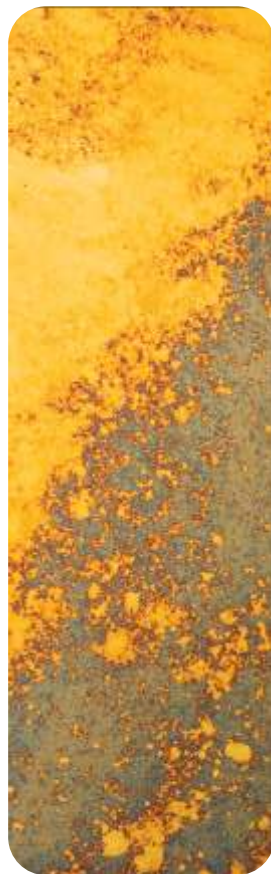
Коллекция Specchi da Arredamento



Policromo



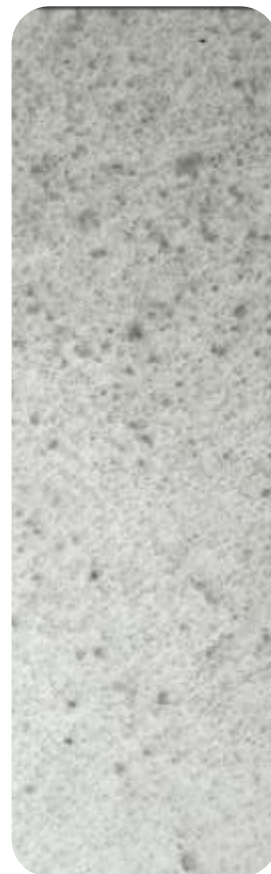
Grigio Argento



Arcobaleno



Antico veneziano



Bianco a nero



Выполнены работы по интерьеру:

- потолочные светильники
- стекло матовое, закаленное, в т.ч. сложной формы, макс.размеры до 2564 мм,
- монтаж элементов деревянной резьбы на стекло для потолочных светильников
- стекло с печатью в лифтах,
- закалка,
- печать,
- покраска









Раздвижные стены состоят из отдельных сегментов. Сегменты представляют собой ламинированные ДСП сэндвич-панели, обрамленные алюминиевым профилем. Сегменты заполнены звукоизоляционными материалами, перемещаются с помощью системы шарикоподшипниковых роликов по направляющим и складываются в парковке. Раздвижные стены крепятся исключительно в верхней части проема, что позволяет избежать "порога" на полу и облегчает перемещение сегментов. Нагрузка от раздвижной стены полностью воспринимается потолочной направляющей.

Фиксация сегментов раздвижной стены происходит посредством выдвигаемых балок-уплотнителей, приводимых в движение внутренней фурнитурой. В закрытом состоянии раздвижные стены являются полной заменой стационарной стене или перегородки, соответствуя наивысшим требованиям по звукоизоляции, устойчивости, огнеупорности и дизайну поверхности. Щели между сегментами раздвижной стены перекрываются с помощью телескопического сегмента, неотъемлемого элемента раздвижной стены.

Раздвижные стены обладают уникальным преимуществом – изменение траектории направляющих. Благодаря этому возможно формирование любых не прямых стен: криволинейные, угловые, полукруглые и т.д.

Технические характеристики

Указанная звукоизоляция подтверждена сертификатом SP №91F30376A-05-08 и соответствует стандарту ISO 140/3. Характеристики указаны для одного сегмента:

()	()	(/ ²)	()	()	/	
41	85	26	400 1250 1250	-	1000 2600 6100	-
44		30				
46		35				
48		40				
50-53	100	50-63				RAL,

Дополнительно

- встроенные окна (одно стекло, стеклопакет, безопасное стекло);
- видимые AL-профили каркаса могут быть окрашены порошковым способом в желаемый тон;
- видимые AL-профили каркаса могут быть скрыты панелью ЛДСП;
- двери могут быть врезаны в любой сегмент. Возможны распашные двустворчатые двери;
- в дверь может быть врезан замок;
- пожаростойкость 30 минут и 60 минут.



Раздвижные перегородки состоят из сегментов, скрепленных между собой петлями. Сегмент представляет собой ДСП сэндвич-панель, которая заполнена звукоизоляционными материалами и обрамлена алюминиевым профилем. Трансформируемые перегородки перемещаются с помощью системы шарикоподшипниковых роликов по направляющим и складываются в парковке.

5 основных преимуществ раздвижных перегородок:

1. вес перегородок может распределяться как по потолку, так и по полу. Это удобно при ветхих или легких потолочных перекрытиях;
2. потянув за первый сегмент, раздвижная перегородка плавно и бесшумно открывается;
3. при высокой звукоизоляции, гарантирован низкий вес и оптимальная толщина раздвижных перегородок;
4. потолочные и пристенные направляющие позволяют компенсировать неровность пола, потолка и стен;
5. последний сегмент раздвижной перегородки всегда выполняет функцию двери. В центре возможна установка двустворчатой распашной двери без дополнительной платы.

Технические характеристики

Указанная звукоизоляция подтверждена сертификатом SP №91F30376A-05-08 и соответствует стандарту ISO 140/3. Характеристики указаны для одного сегмента:

()	()	(/ ²)	()	()	/
41		26			
44		30			
47		35			
49	80	40	400 -	1000 -	RAL,
52			900 -	2600 -	
			1000 -	6000 -	
		42			



Мягкие раздвижные перегородки представляют собой жесткий каркас обтянутый мягкими экологически чистыми материалами (натуральная и искусственная кожа, антибактериальные материалы), сохраняя при этом звукоизоляцию и прочность. Деревянный каркас перегородки укреплен металлическим пантографом, перегородка крепится к потолку и оснащена системой роликов. Потолочная направляющая изготовлена из анодированного алюминия. В зависимости от необходимого уровня звукоизоляции мягкие раздвижные перегородки содержат несколько слоев звукоизоляционных материалов.

Мягкие раздвижные перегородки крепятся верхней части проема, что позволяет избежать "порога" на полу. В закрытом виде мягкие раздвижные перегородки фиксируются за счет магнитных защелок. В открытом состоянии мягкие раздвижные перегородки фиксируются за счет выдвижных напольных стопоров. Стопор также позволяет фиксировать перегородку в любом среднем положении. В базовую комплектацию входят ручки, магнитная защелка и ножной стопор, дополнительно устанавливается врезной замок и крепежный ремешок.

6 основных преимуществ мягких раздвижных перегородок:

1. низкий вес перегородки;
2. масса перегородки распределяется только по потолку. Пол остается нетронутым;
3. установка мягкой раздвижной перегородки занимает всего пару часов;
4. поверхность перегородки гармонирует с мягкой кожаной мебелью;
5. повышенная экологичность перегородки (антибактериальное покрытие);
6. упрощенный ремонт без демонтажа, прямо на объекте.

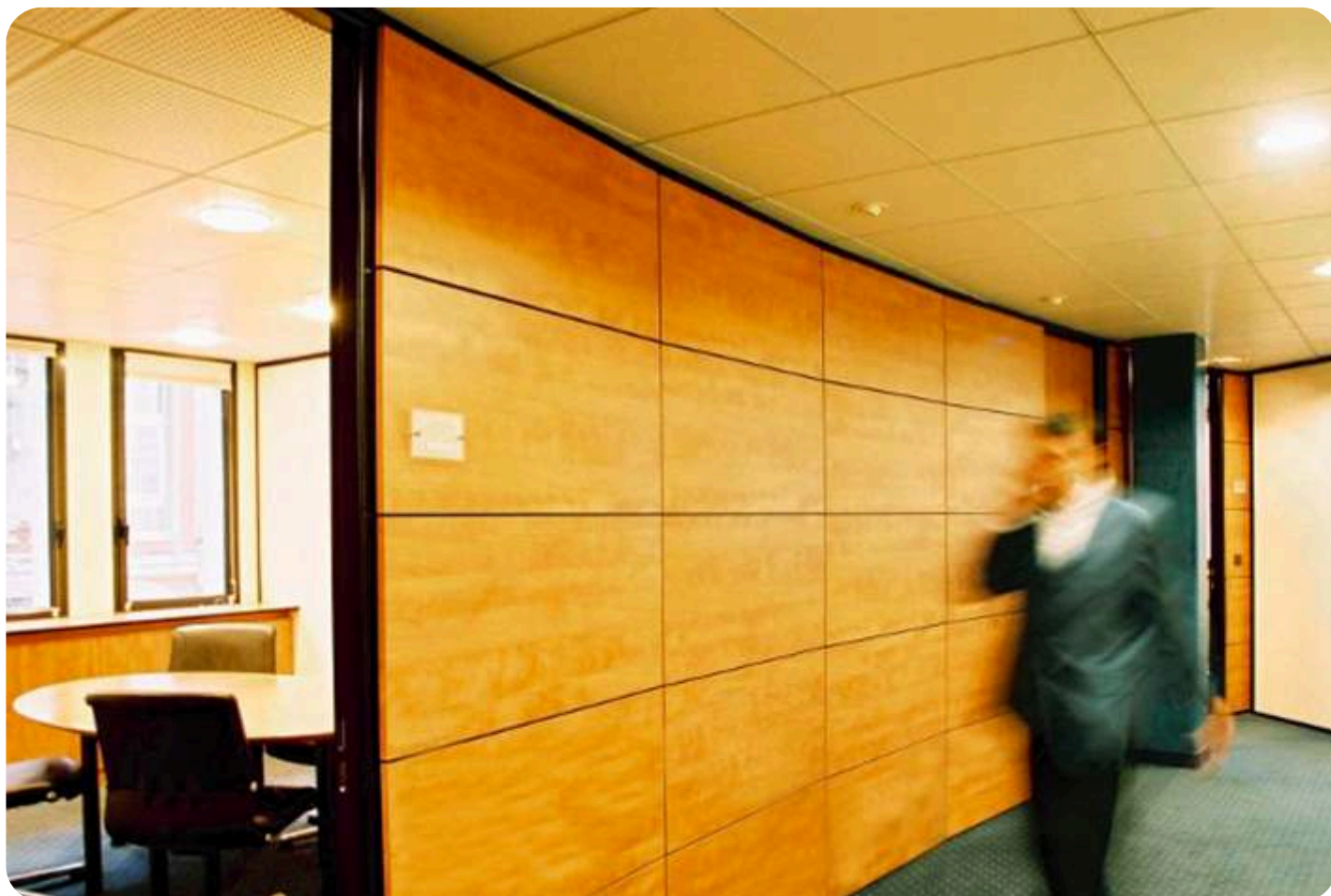
Технические характеристики мягких раздвижных перегородок

, ()	180
, (/ 2)	12-15 ()
, ()	250
, ()	4500 -
	200
, ()	20-36

Дополнительно

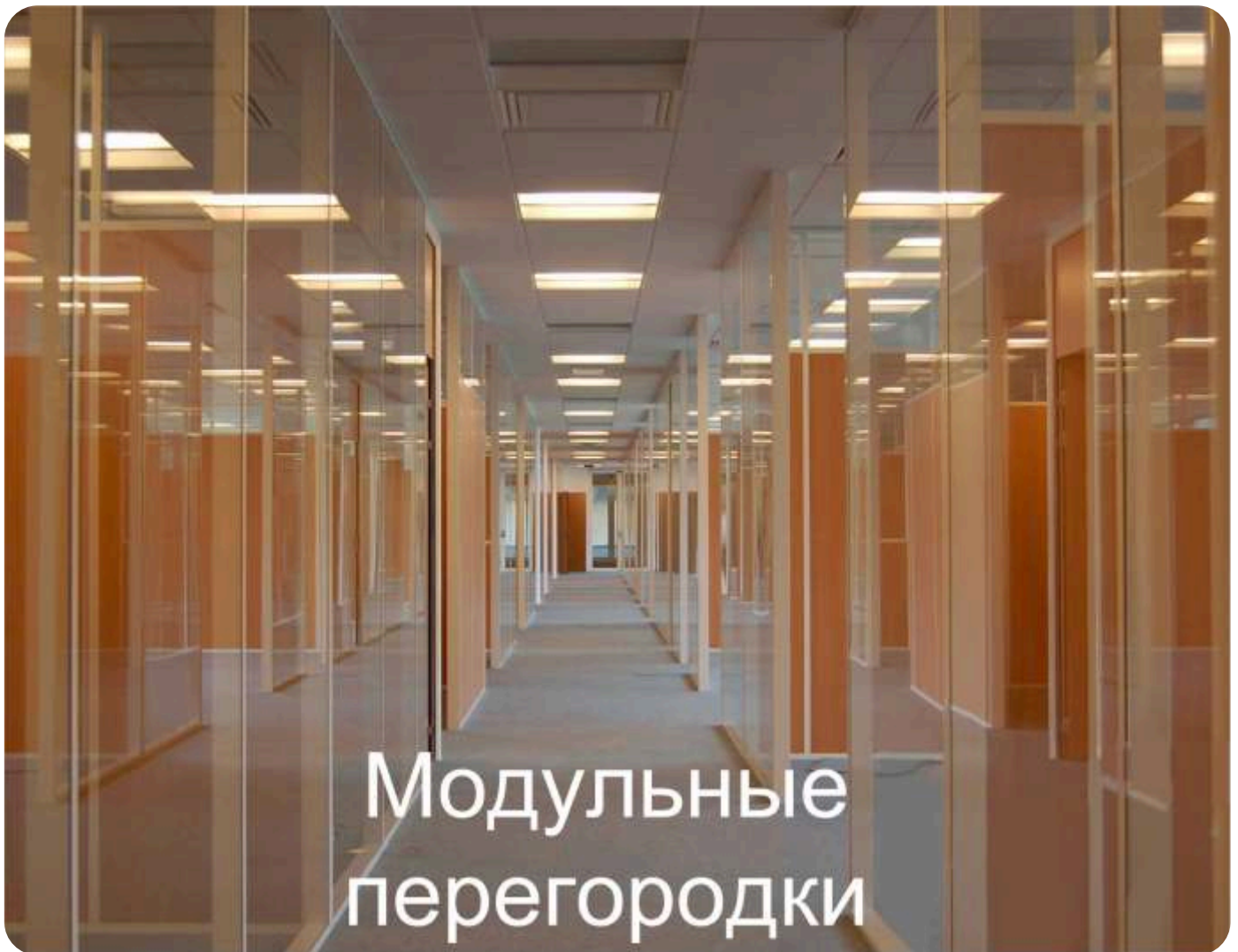
- в собранном состоянии перегородка занимает 15-20% от длины;
- максимальная длина мягкой раздвижной перегородки - 12000мм;
- нижний стопор позволяет фиксировать перегородку в любом среднем положении;
- врезной замок дополнительно.

Компания «ФОРУМ ГЛАСС» осуществляет монтаж перегородок и витрин - цельностеклянных, профильных, противопожарных. Для профильных перегородок используется профиль французской компании HOYEZ. В качестве заполнения могут использоваться как обычные материалы (прозрачное стекло, гипсовинил, дсп), так и элитные (итальянское стекло с рисунком, деревянные панели с натуральным шпоном и др.), которые позволяют создавать интерьеры для офисов класса А.













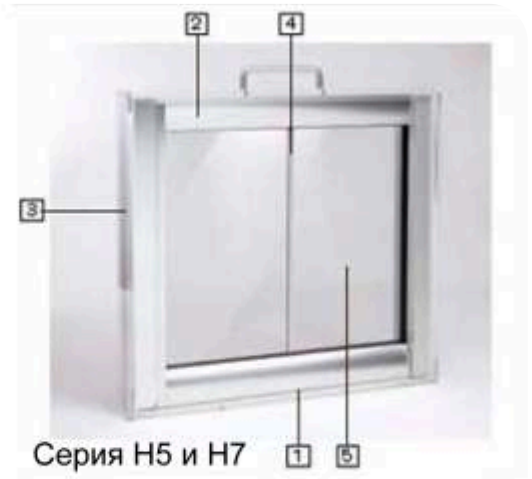
Серия H9

Серия H9

- 1) Базовый профиль + нащельник
- 2) Верхняя направляющая
- 3) Межстекольный профиль
- 4) Каленое стекло 10 мм (44/6)

Серия H5 и H7

- 1) Цельностеклянная направляющая
- 2) Штапик округлого или прямоугольного сечения
- 3) Связующий профиль H5 или H7
- 4) Межстекольный профиль
- 5) Стекло 10 мм или 12 мм (55/2)



Серия H5 и H7



Цельностеклянная перегородка

■ КОНЦЕПЦИЯ

Цельностеклянная перегородка – перегородка остекленная во всю высоту без промежуточных стоек. Данная система органично вписывается в уже имеющиеся серии:

- в одинарном стекле
- в двойном стекле

■ Технические параметры

- Анодированный профиль с уплотнителем в виде (7 мм видимая часть) занимает вертикально стоящие стекла
- Отход на два направления с помощью профиля 2D, а также на три направления с помощью профиля 3D
- Максимальная ширина стекол 1200 мм
- Максимальная высота 3000 мм

■ Цельностеклянная (одинарное стекло)

- Толщина перегородки 60 мм
- Одинарное стекло, стоящее по центру, толщина 10 или 12 мм (55/2)
- Стекла зажимаются двумя алюминиевыми штапиками, прямоугольного или округлого сечения высотой 50 мм

■ Цельностеклянная (двойное стекло)

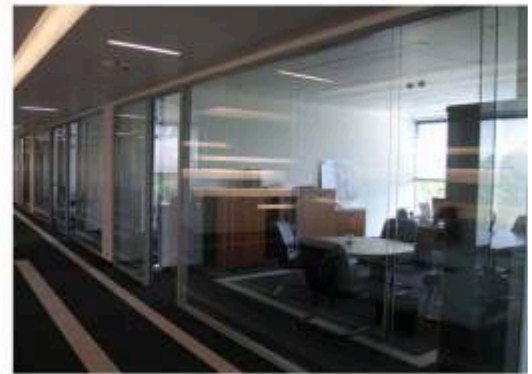
- Толщина перегородки 96 мм
- Двойное стекло толщиной 10 мм (44/6)
- Стекла зажимаются верхней направляющей и нижним профилем с нащельником высотой 35 мм

■ Двери

- Алюминиевая дверная коробка со звукоизоляционным уплотнителем по периметру
- Дверной проем выполняется с изоляцией по периметру
- Возможность встраивания в систему деревянных дверей или дверей в алюминиевом каркасе
- Возможность выполнения двери во всю высоту или с фрамугой без поперечного профиля

■ Важно

- Сертификат на цельностеклянную (одинарное стекло) п ВД11.7.4061-1
- Звукоизоляция п° ВЕВ2.8.6020-4: 35 дБ Rw+C
- Сертификат на цельностеклянную (двойное стекло) п ВП11.7.4055-5
- Звукоизоляция п° ВЕВ2.8.6020-3: 44 дБ Rw+C



ПЕРЕГОРОДКА ПРОТИВОПОЖАРНАЯ



- Противопожарная перегородка на алюминиевом каркасе монтируется и демонтируется прямо на объекте. Эстетичная благодаря нащельникам. Практичная по своей инновационной концепции.
- Отличные акустические показатели

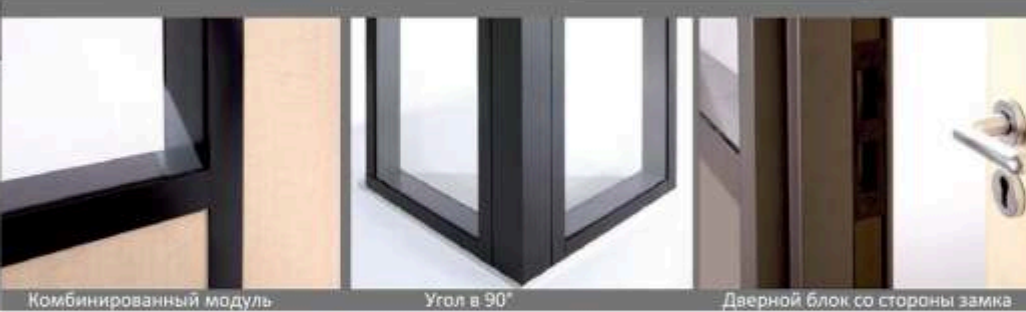
- E160
ГЛУХОЙ МОДУЛЬ
- E130
МОДУЛИ СО СТЕКЛОМ
- E130
ДЕРЕВЯННЫЕ ДВЕРИ



- КОНЦЕПЦИЯ
- ТЕХНОЛОГИЯ
- ЗАПОЛНЕНИЕ
- ЗВУКОИЗОЛЯЦИЯ



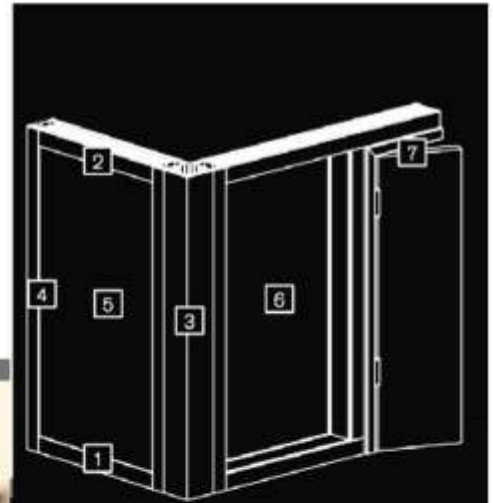
ПЕРЕГОРОДКА ПРОТИВОПОЖАРНАЯ



Комбинированный модуль

Угол в 90°

Дверной блок со стороны замка



- 1 – Нижняя направляющая
- 2 – Верхний поперечный профиль
- 3 – Поворотный угол на 2 направления
- 4 – Стойка + алюминиевый нащельник
- 5 – Панель гипсокартон 13 мм
- 6 – Стекло толщиной от 7 до 11 мм
- 7 – Стальной каркас

■ КОНЦЕПЦИЯ

Перегородка на алюминиевом каркасе: стойки, поперечные профили и нижние направляющие с промежуточным температурным мостом.
Крепление системой ОЕЗ: стальной самоцентрирующийся уголок
Панели и стекло крепятся с помощью нащельника и омегой (покраска по каталогу RAL)

■ ЗАПОЛНЕНИЕ

2 панели гипсокартон BF13 с покрытием
Минеральная вата (толщина 68 мм, плотность 135 кг/м³)
Двойное стекло:
С одной стороны Пиробелит 7 мм
С другой Пиробелит 7EG 11 мм

■ ТЕХНИЧЕСКИЕ ПАРАМЕТРЫ

Перегородка с вертикальными и горизонтальными нащельниками толщиной 50 мм.
Толщина перегородки: 104 мм
Максимальная высота: 3000 мм

Стандартный модульный шаг: 1200 мм
Монтаж заполнения: стальной омегой присверленной к стойкам и поперечинам.
Поворотный угол на 2 направления в 90° в составе перегородки.

■ ДВЕРИ

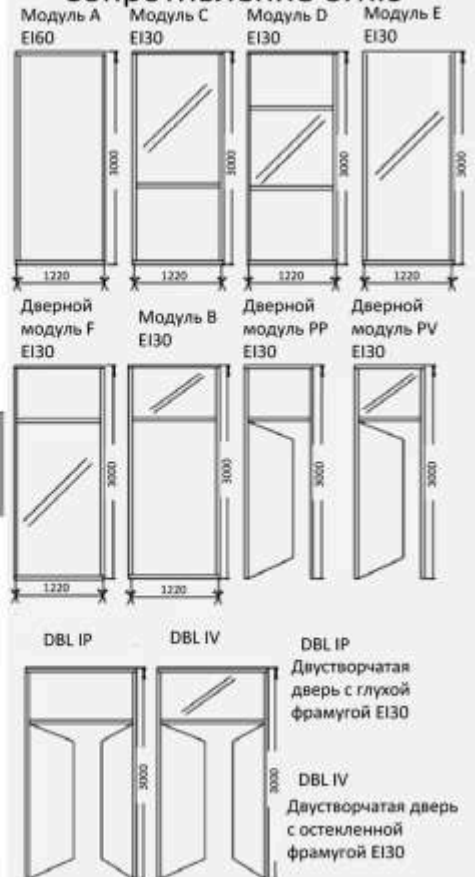
Стальная крашенная дверная коробка по каталогу RAL с уплотнителем устойчивым к возгоранию по периметру.
Встраивание ламинированных или шпонированных дверных полотен толщиной 40 мм.
Стандартные размеры: 2040 x 930 мм

■ ЗВУКОИЗОЛЯЦИЯ

Глухая перегородка во всю высоту:
Сертификат №ВЕВ2.8.6020-2:
Rw = 45 dB;
Остекленная перегородка во всю высоту:
Сертификат №ВЕВ2.8.6020-1:
Rw = 46 dB.

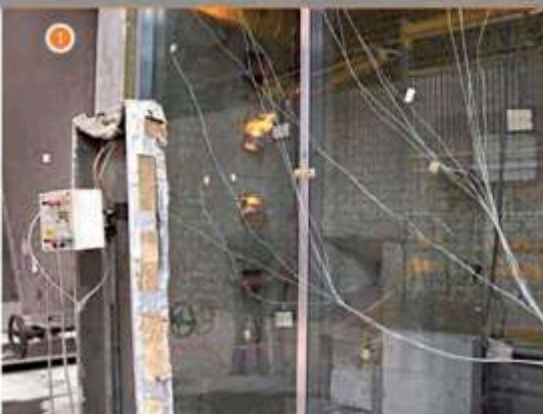
■ ПРЕИМУЩЕСТВА

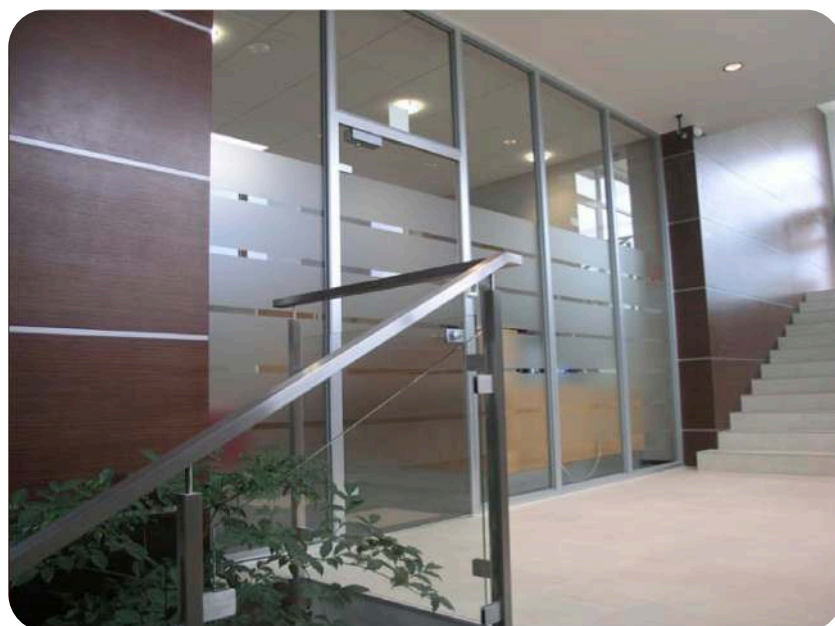
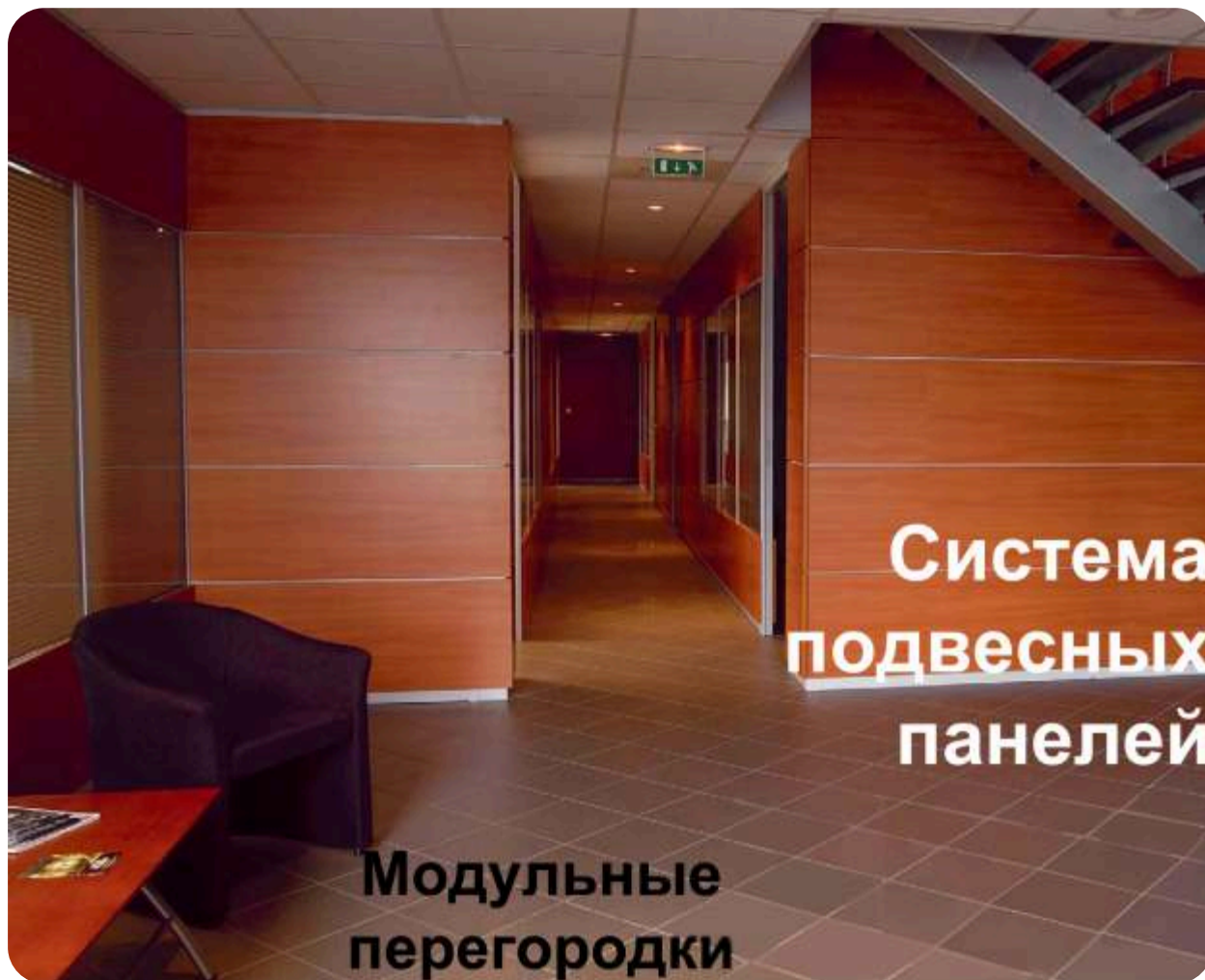
Сопротивление огню



1 Перегородка подвергается огню

2 Помутнение стекла, чтобы избежать паники при виде пламени





H2B

- 1) Верхняя направляющая
- 2) Нижняя направляющая
- 3) Профиль + нащельник
- 4) Стык между панелями
- 5) Ламинированное или шпонированное покрытие



Навесные панели

- 1) Алюминиевый профиль
- 2) Ламинированное или шпонированное покрытие
- 3) Зазор между панелями от 0 до 30 мм

Двери

Алюминиевая дверная коробка со звукоизоляционным уплотнителем по всему периметру

Существуют следующие типы дверей:

- ламинированное или шпонированное дверное полотно толщиной 40 мм, размеры стандартные или с добором
- Цельностеклянные беспереплетные двери: матовое или прозрачное стекло.
- Двери с алюминиевой рамой толщиной 40 мм, с алюминиевыми или пластиковыми штапиками, заполнение на выбор: двойное или одинарное стекло, панели
- Одностворчатые или двустворчатые двери

Технические параметры

- Толщина перегородки 96 мм
- Высота до 6000 мм
- Корректировка неровных поверхностей и искривленного пола или потолка (+/- 12,5 мм)

Система навесных панелей

Двери

Полый алюминиевый каркас с направляющей пол и потолок. Цвет по каталогу RAL. Навесные панели крепятся на каркас с необходимыми зазорами. Стекло фиксируется с помощью алюминиевых или пластиковых штапиков.

Заполнение

- 2 панели ЛДСП, плотностью 650 кг/м³, толщина 16-22
- Звукоизоляционный материал между панелями
- Одинарное или двойное стекло
- Встраиваемы горизонтальные или вертикальные жалюзи

Покрытие

Стандартное исполнение: ламинированное или шпонированное

Технические параметры

- Средняя толщина 92-104 мм, зависит от толщины панелей
- Высота до 6000 мм
- Стандартный модульный шаг 1200 мм (возможна другая ширина модулей)
- Корректировка неровных поверхностей и искривленного пола с использованием выравнивающего винта (+/- 12,5 мм)





ФОРУМ ГЛАСС

реализация архитектурных
и интерьерных решений



г. Москва, ул. ... 28
" ... " ... 27
./ : (812) 702 6789
.: 8(911)811 8607

mail@forum-glass.ru
www.forum-glass.ru



8(915) 039 4416



.: 8(911) 920 6317
mail: alex.frolov@mail.ru